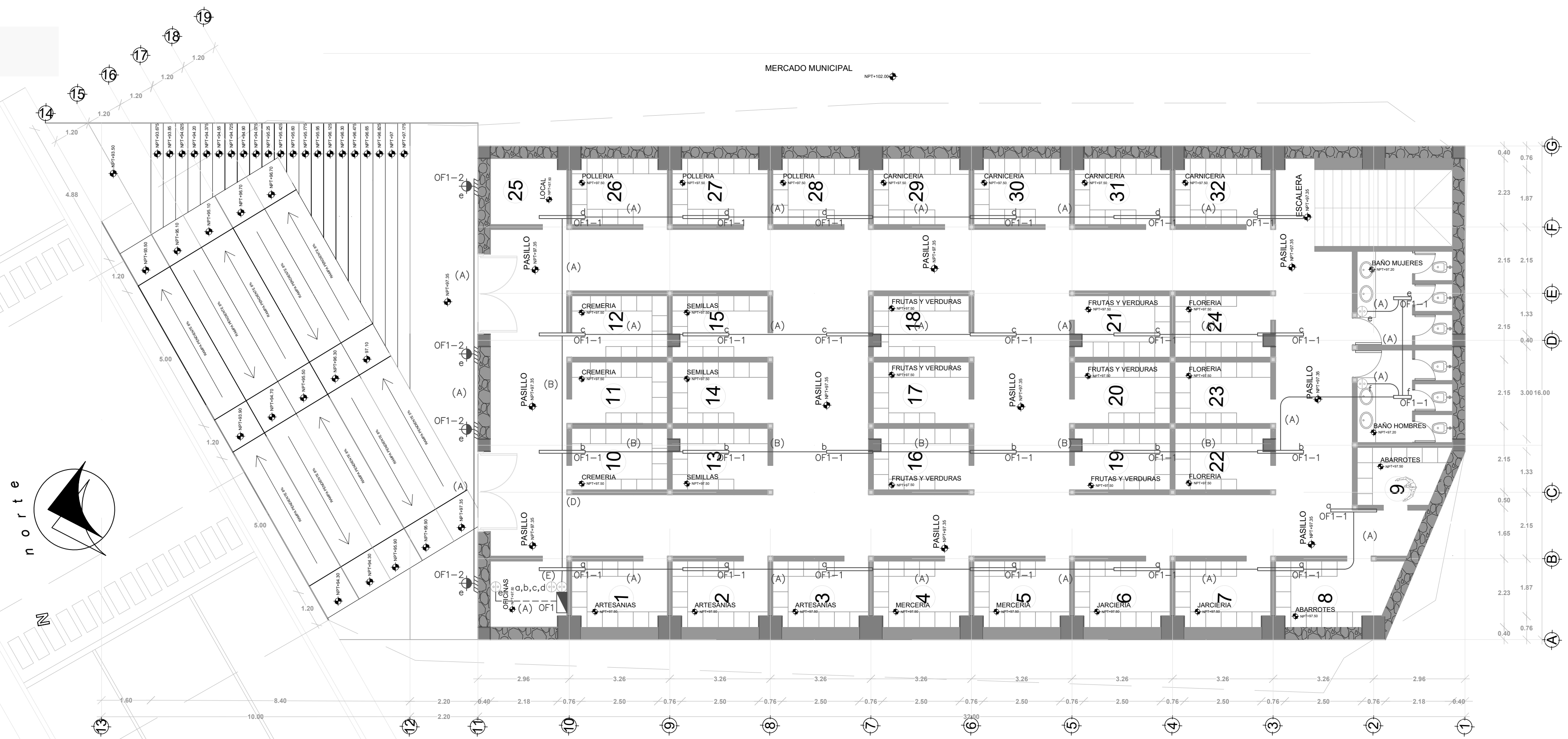
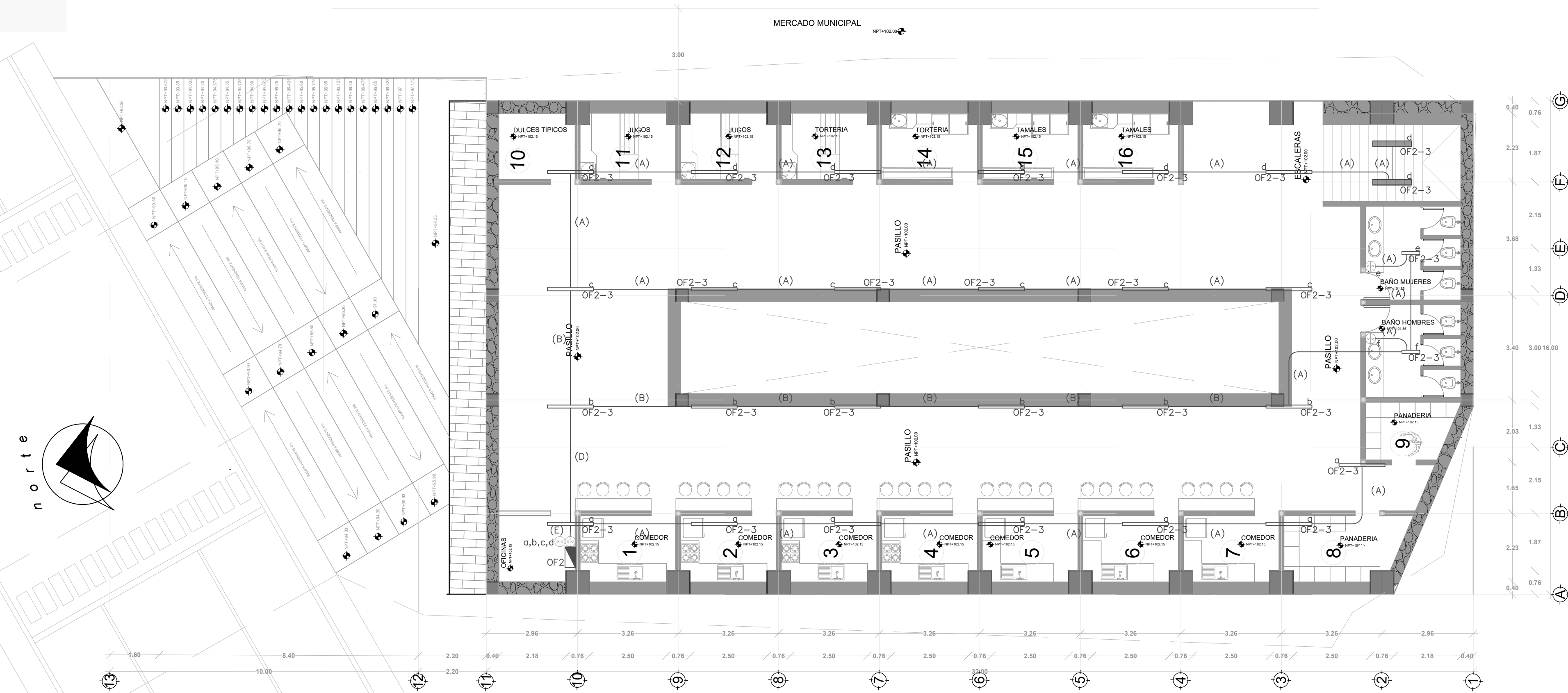


01 ILUMINACIÓN GENERAL
PLANTA BAJA



02 ILUMINACIÓN GENERAL
PLANTA ALTA

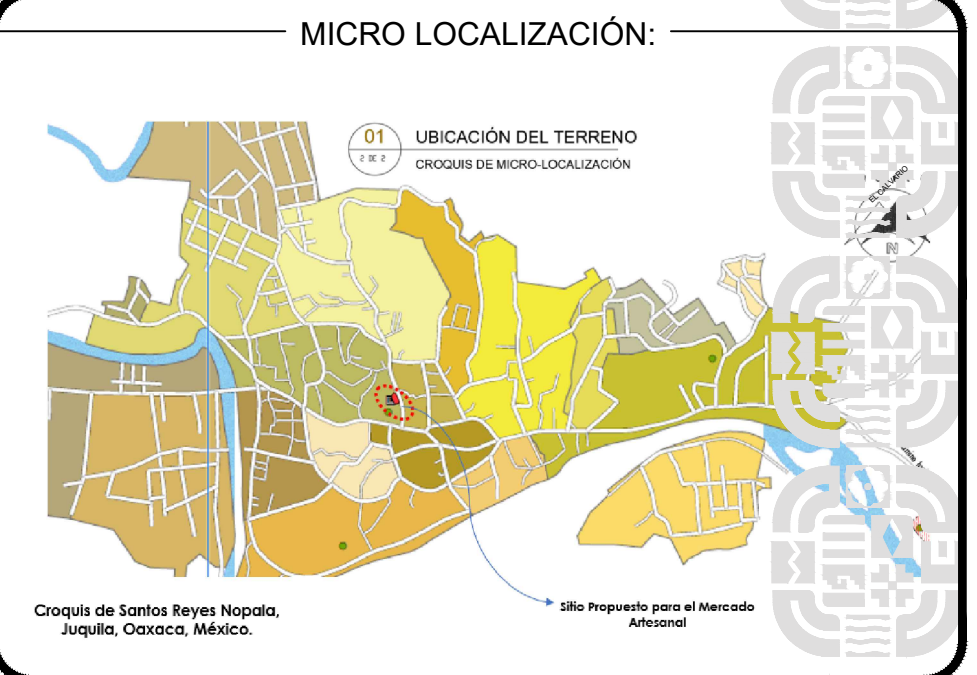
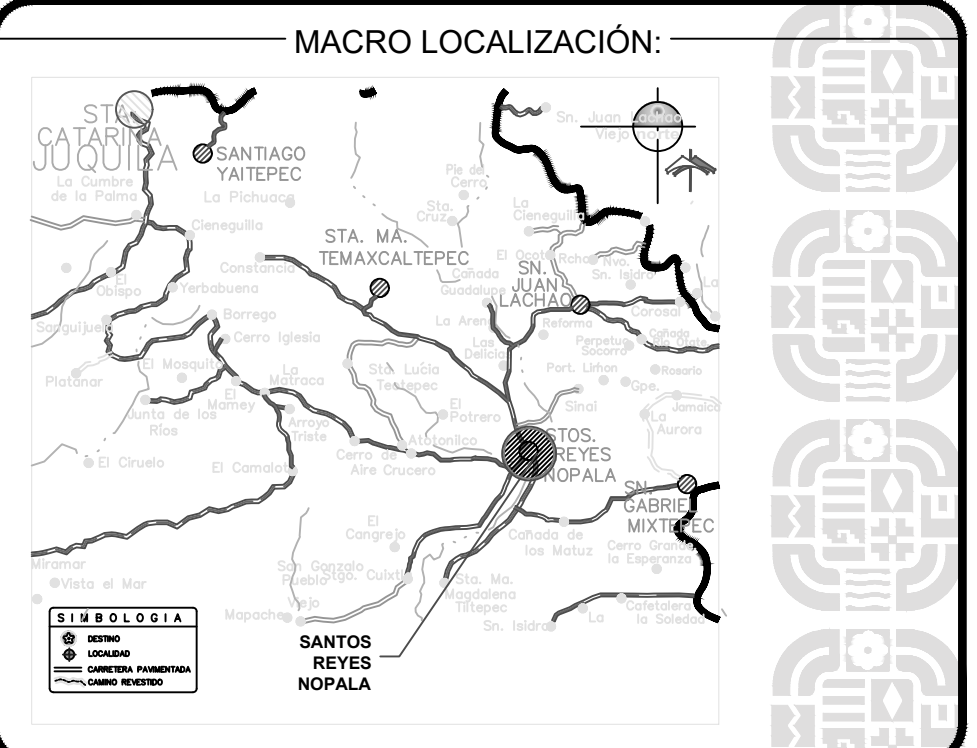


2-12 CALIBRE CONDUCTORES ACTIVOS
1-12T CALIBRE CONDUCTOR DE PUESTA A TIERRA
Ø-21mm DIAMETRO DE CANALIZACIÓN
PVC-TP TIPO DE CANALIZACIÓN

(A) 2-12 (B) 3-12 (C) 4-12
1-12T 1-12T 1-12T
Ø-21mm Ø-21mm Ø-21mm
PVC-TP PVC-TP PVC-TP

(D) 5-12 (E) 6-12
1-12T 1-12T
Ø-21mm Ø-21mm
PVC-TP PVC-TP

DIRECCIÓN DE ESTUDIOS Y PROYECTOS



SIMBOLOGIA:	
	CENTRO DE CARGA
	CONTACTO DUPLEX
	CONTACTO DUPLEX ICFT
	APAGADOR SENCILLO
	ARBOTANTE EXTERIOR
	SALIDA DE ESPECIAL
	CANALIZACIÓN EN PISO
	CANALIZACIÓN EN LOSA Y MURO
	REGISTRO PREFABRICADO DE CONCRETO
	LUMINARIA SOBREPONER EN TECHO 18W
	LUMINARIA LINEAL PARA SOBREPONER 27W
	LUMINARIA LINEAL PARA SOBREPONER 55W
	INTERRUPTOR TERMOMAGNETICO
	ELECTRODO DE PUESTA A TIERRA
	MEDIDOR CFE
	SUBE TUBERÍA
	BAJA TUBERÍA
	ACOMETIDA C.F.E.
	REGISTRO EN MURO



ING. SALOMÓN JARA CRUZ
GOBERNADOR CONSTITUCIONAL DEL ESTADO DE OAXACA
ARQ. CARLOS VICHIDO HERNANDEZ
SECRETARIO DE INFRAESTRUCTURAS Y COMUNICACIONES
ING. LUIS EDUARDO VELASCO LUNA
SUB SECRETARIO DE OBRAS PUBLICAS

DIRECCIÓN DE ESTUDIOS Y PROYECTOS

ARQ. EDITH LOURDES CHINCAYA GARCÍA
DIRECTORA DE ESTUDIOS Y PROYECTOS

SELO DE APROBACIÓN
DIRECCIÓN DE ESTUDIOS Y PROYECTOS

ARQ. LUIS ALBERTO GONZÁLEZ CRUZ
JEFE DEL DEPARTAMENTO DE ESTUDIOS

NOMBRE DE LA OBRA:

CONSTRUCCIÓN DE MERCADO PUBLICO EN LA
LOCALIDAD DE SANTOS REYES NOPALA, MUNICIPIO
DE SANTOS REYES NOPALA.

UBICACION:

MUNICIPIO: 526 SANTOS REYES NOPALA DISTRITO: 22 JUJUILA
LOCALIDAD: 0001 SANTOS REYES NOPALA REGION: 02 COSTA

DATOS DE TECNICO RESPONSABLE:

DIRECTOR RESPONSABLE DE OBRA

PROYECTISTA

CORRESPONSABLE DE INSTALACIONES

TIPO DE PLANO:

PLANO INSTALACIÓN ELÉCTRICA

FECHA:
2025
ESCALA:
EL QUE SE INDICA
ACOTACIÓN:
METROS

CLAVE DE PLANO:
IE-02
No. PLANO:
02 de 08